

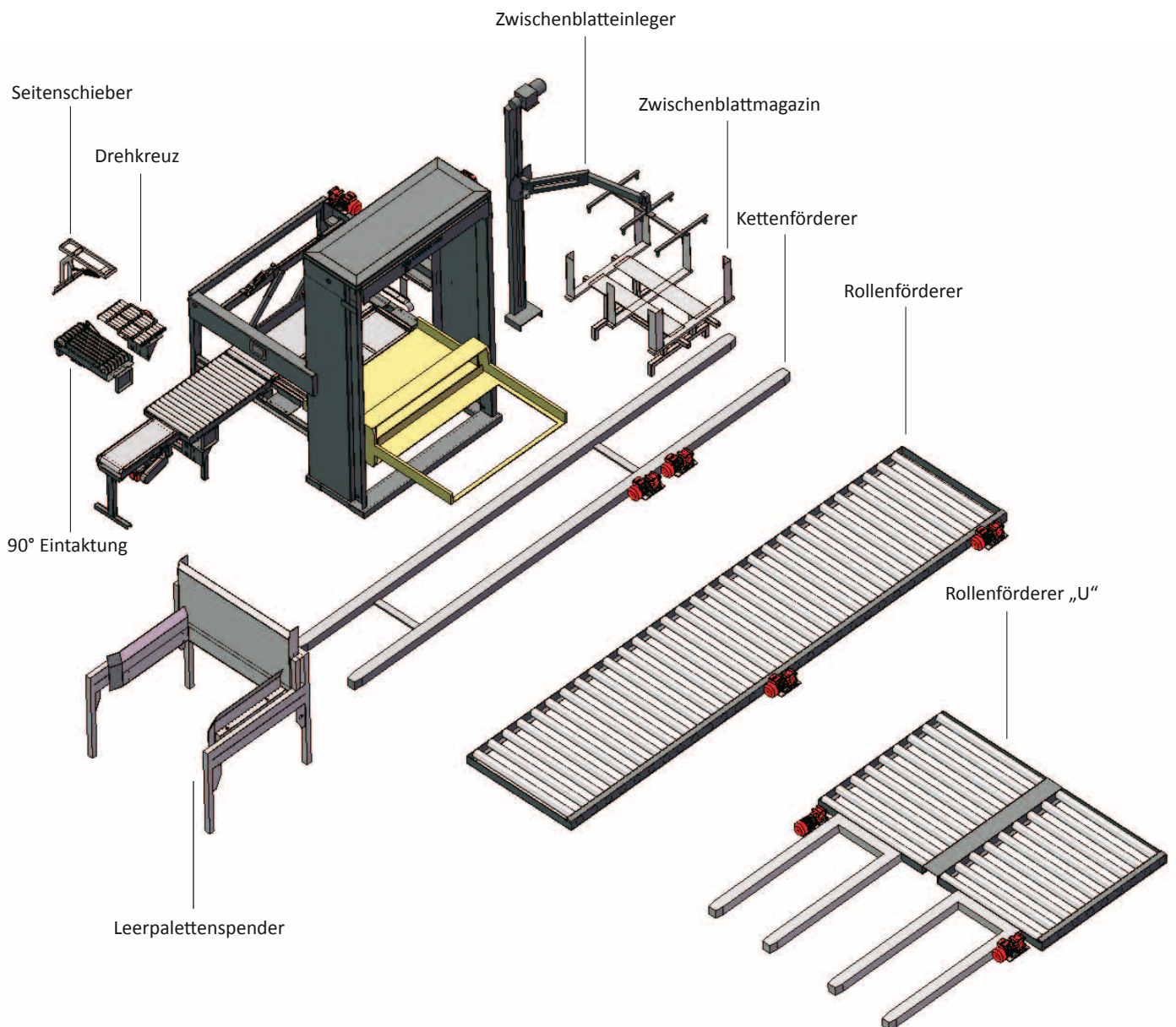
# EUROPAL 49

Einfach, Flexibel, Leistungsstark



**LORENZ PAN**  
the specialist in palletizing

[www.europal49.com](http://www.europal49.com)



## Technische Daten:

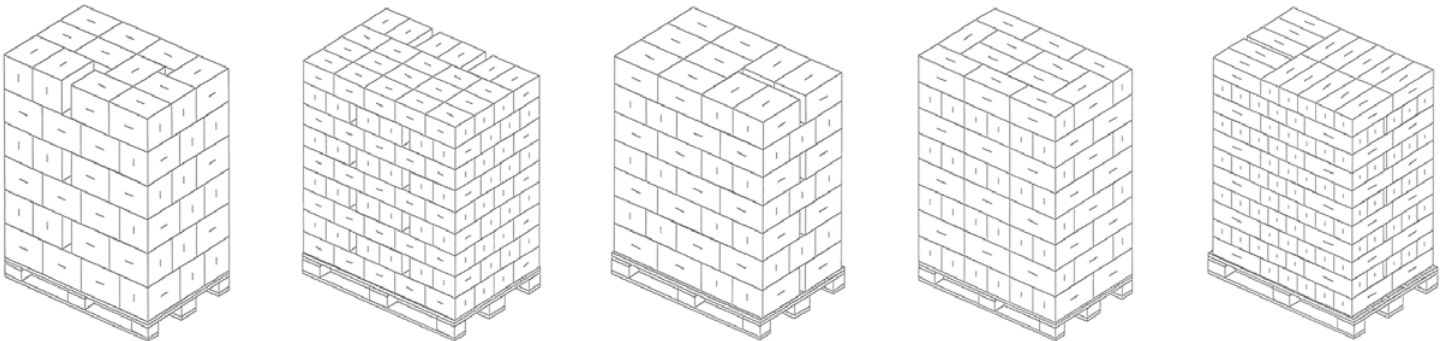
*Palettengröße:* max. 1200 x 800 mm  
*Palettenhöhe:* max. 2100 mm  
*Gewicht Packstück:* max. 20 kg  
*Gewicht pro Lage:* max. 180 kg  
*Leistung:* 12–30 Pakete pro Minute  
 (Abhängig von Produktgröße und Lagenbild)

## Produkte:

*Max Produkthöhe:* 300 mm  
*Min Produkthöhe:* 100 mm  
*Max Wendediagonale:* 500 mm

<i>Beispiel für Produktmaße:</i>	<b>Länge</b>	<b>Breite</b>
	350 mm	350 mm
	400 mm	300 mm
	450 mm	220 mm
	480 mm	140 mm
	500 mm	120 mm

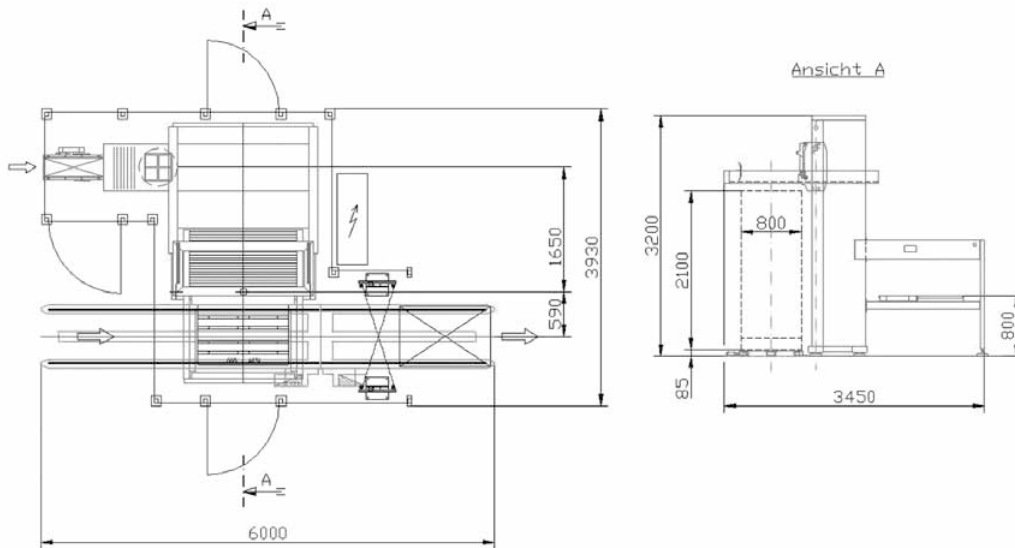
## Beispiel für mögliche Lagenbilder:



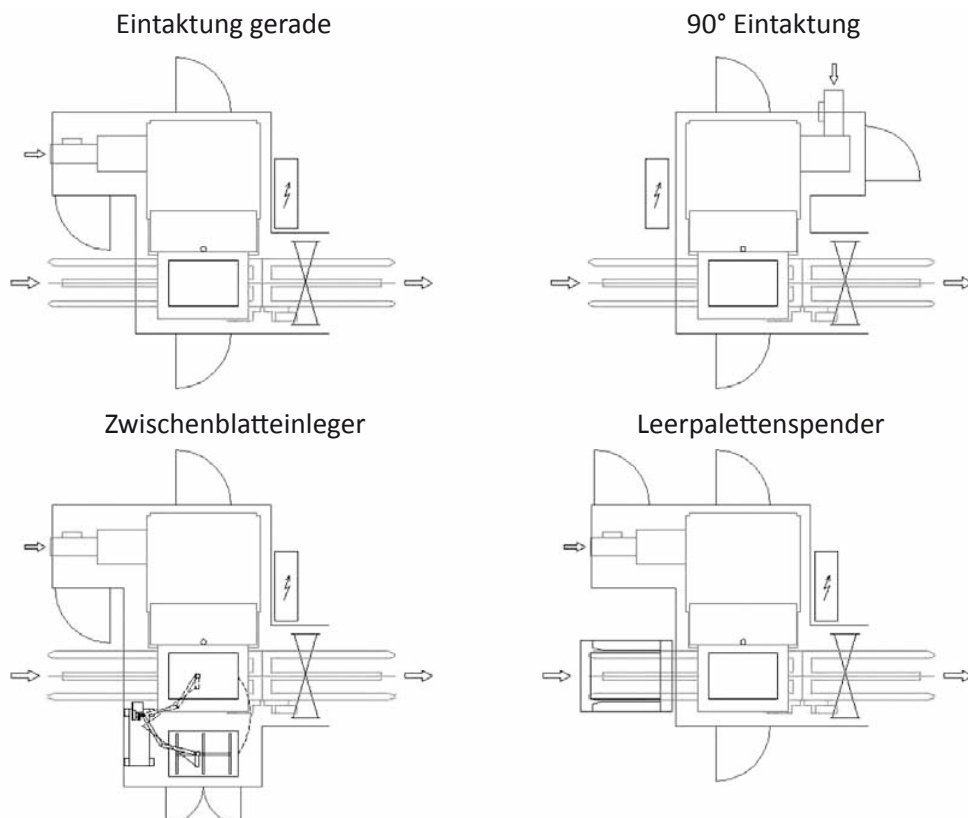
## Beispiel für mögliche Produkte:



## MAßE:



## LAYOUT OPTIONEN:



## **Merkmale:**

- Einfaches und robustes Design
- Niedere Verbrauchs- und Instandhaltungskosten
- Verwendung bester Materialien
- Schnelle und einfache Inbetriebnahme

## **Einfach:**

Einfach zu bedienen und zu warten  
Robuste und zuverlässige Bauweise

## **Wirtschaftlich:**

Durch Serienfertigung bis zu 40% günstiger als eine vergleichbare Palettieranlage  
Durchschnittsverbrauch liegt bei 0,9 kw/h (zum Vergleich: ein Palettierroboter benötigt bis zu 4,5 kw/h)

## **Flexibel:**

Handhabung verschiedenster Produkte (Kartone, Trays, Schrumpfpakete, ...)  
Komplexe Lagenbilder möglich  
Minimale Umstellzeit bei Produktwechsel

## **Präzise und sorgfältig:**

Exakte Positionierung der Produkte auf der Palette durch drucklose Lagenzentrierung

## **Sicher und sauber:**

Anlage von außen gut einsehbar, konsequente Umsetzung der Sicherheitsrichtlinien  
Vermeidung von Hohlräumen durch Verwendung von U-Profilen

## Wir haben uns auf Palettiertechnik spezialisiert, um dem Anwender die richtige Lösung zu bieten

Über die Firma: AG in Familienbesitz mit Sitz in Bozen, Südtirol (Italien). Wir bauen seit 1982 Palettieranlagen und haben bis heute über 850 Anlagen installiert.

Unser Produktbereich umfasst folgende Systeme mit jeweils klaren Schnittstellen zu vor- und nachgelagerten Anlagen:

- **Fördern:** (Gebinde, Paletten, Streckenförderer, Weichen, Vertikalförderer)
- **Palettieren:** Lagenpalettierer in modularer Bauweise und Palettierroboter (ABB, KUKA, FANUC)
- **Stretchen:** Drehteller, Rotorarm, kombinierter Palettierstretcher
- **Vernetzen:** über diverse Bus-Systeme, mit Leitrechnern, Visualisierung

Generell liefern wir Palettieranlagen in den verschiedensten Branchen im Food- und Non-Food-Bereich. Ein Spezialgebiet ist dabei die Palettierung bei  $-25^{\circ}\text{C}$  für TK-Produkte.

### Unsere Stärken sind:

- **Gutes Preis-Leistungsverhältnis** durch modulare Bauweise und hohe Standardisierung
- **Einfache und durchdachte Konstruktion**, geringer Platzbedarf, geringer Verschleiß, niedere Wartungskosten und hohe Bedienfreundlichkeit
- **Flexibilität** durch modernen Maschinenpark in der Fertigung
- **Langjährige Erfahrung** unserer Mitarbeiter bei Ausführung und Projektmanagement



Kravoglstr. 10  
I-39100 BOZEN  
t: +39 0471 200196  
m: info@lorenzpan.com  
www.lorenzpan.com



**Sitz Bozen,**  
Kravoglstr. 10, I-39100 BOZEN



**Werk Leifers,**  
Franklinstr 10, I-39055 LEIFERS



**Werk Pontives,**  
St-Peter – Gewerbezone Pontives 13  
I-39040 LAJEN



**Werk Hronská Breznica,**  
Hronská Breznica 104, SK-96611 Trnavá Hora



Innenansicht: Hronská Breznica